

# TOP Oberdarchinger Runde

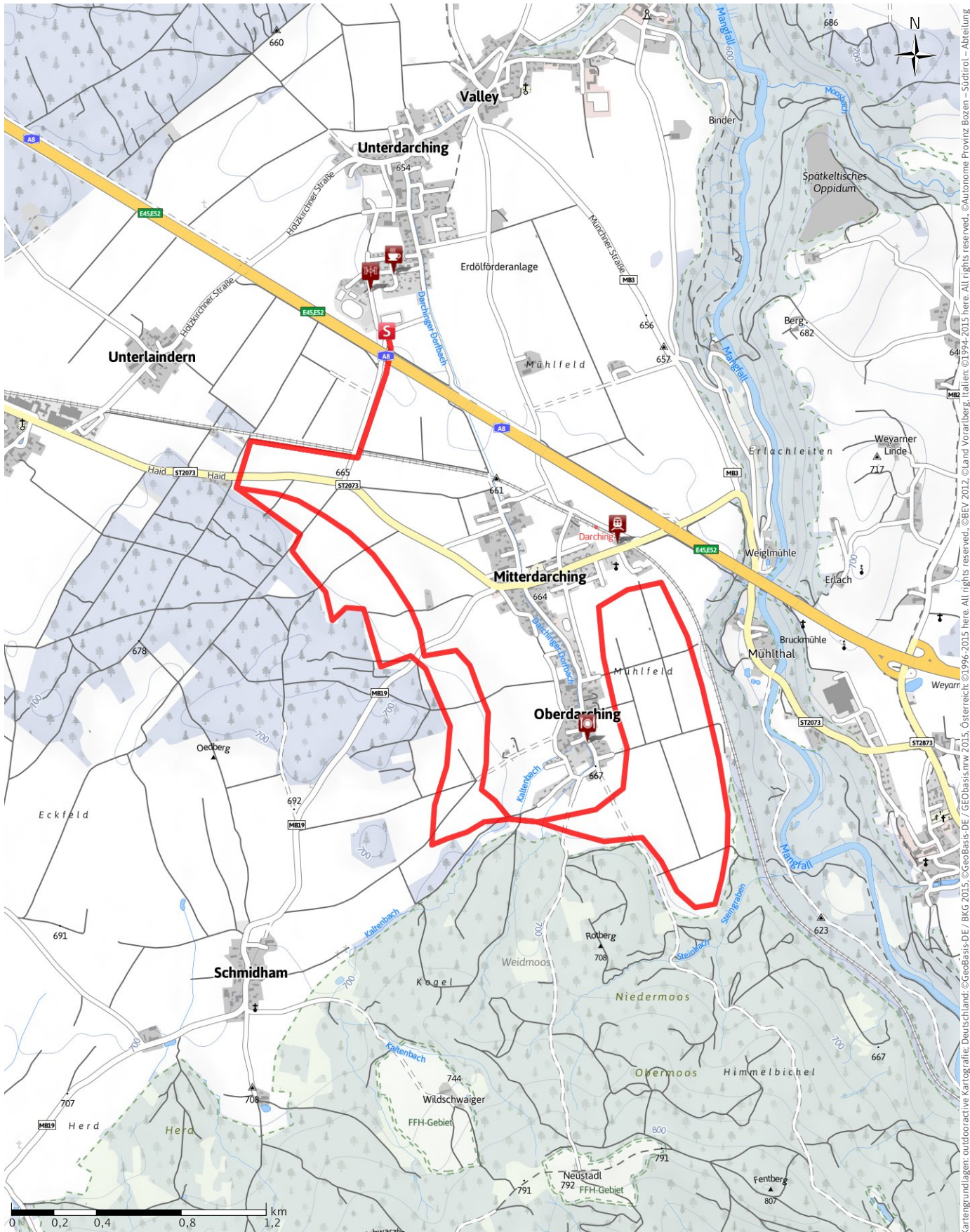
← 12.3 km

🕒 2:43 h

⬆️ 31 m

⬆️ 31 m

SCHWIERIGKEIT **mittel**

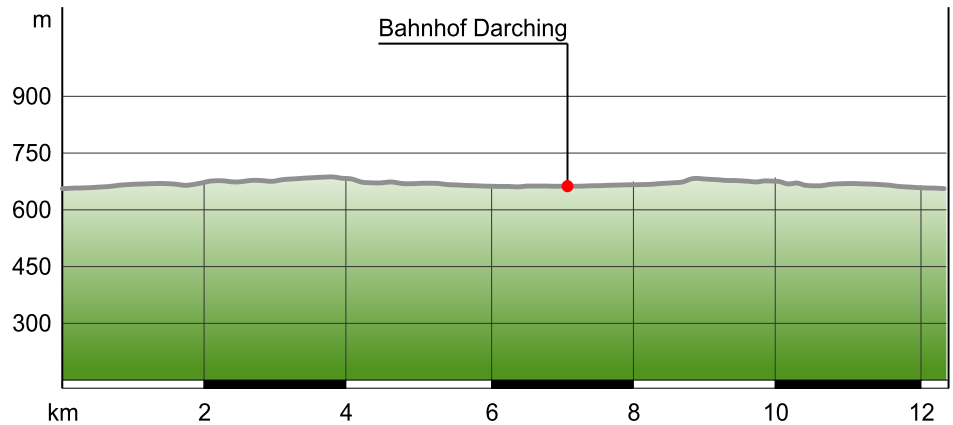


Kartengrundlagen: outdooractive Kartografie; Deutschland: ©Geobasis-DE / BKG 2015; ©Geobasis-mw 2015; Österreich: ©1996-2015 here. All rights reserved, ©BEV 2012; ©Land Vorarlberg, Italien: ©1994-2015 here. All rights reserved, ©Südtirol - Abteilung Natur, Landschaft und Raumentwicklung, Schweiz: Geodata ©swisstopo

WEGEART

— Länge 12.3 km

HÖHENPROFIL



TOURDATEN

LANGLAUF

STRECKE ↔ 12.3 km

DAUER ⌚ 2:43 h

AUFSTIEG ▲ 31 m

ABSTIEG ▼ 31 m

SCHWIERIGKEIT **mittel**

KONDITION ●●●●●

TECHNIK ●●●●●

HÖHENLAGE



BESTE JAHRESZEIT

JAN | FEB | MÄR  
 APR | MAI | JUN  
 JUL | AUG | SEP  
 OKT | NOV | DEZ

BEWERTUNGEN

AUTOREN

ERLEBNIS ●●●●●

LANDSCHAFT ●●●●●

WEITERE TOURDATEN

EIGENSCHAFTEN

Geheimtipp

AUSZEICHNUNGEN (& BARRIEREFREIHEIT)

⦿ Rundtour



Quelle:

Kommunalunternehm  
 en Alpenregion  
 Tegernsee Schliersee

Autor: Thorsten Schär, Aktualisierung:  
 26.10.2015

Vom Start der Loipe am Sportzentrum des DJK Darching geht es zuerst unter der Autobahn nach Süden. Am Waldrand entlang verläuft die Loipe mit tollen Ausblicken bis Oberdarching und dort in einer weiten Schleife zurück zum Ausgangspunkt.

WEGBESCHREIBUNG

Sicherheitshinweise

Alle Angaben ohne Gewähr. Das Begehen und Befahren der hier beschriebenen Touren erfolgt auf eigenes Risiko.

ANREISE

Öffentliche Verkehrsmittel

Züge der Bayerischen Oberlandbahn verkehren stündlich ab München nach Mitterdarching

Anfahrt

A8 bis Holzkirchen, über Staatsstraße 2073 nach Valley

Parken

Sportzentrum des DJK Darching

INTERESSANTE PUNKTE (4)



„Tipp des Autors“  
 SPORTSTÄTTEN

**1 Kegelbahn**

Am Sportzentrum 4  
83626 Valley, OT Unterdarching

[www.djk-darching.de](http://www.djk-darching.de)

Quelle: Kommunalunternehmen Alpenregion Tegernsee Schliersee



**CAFÉS/BISTROS**

**2 Sportstüberl**

Am Sportzentrum 4  
83626 Valley-Unterdarching  
☎ +49 8024 8162

Quelle: Kommunalunternehmen Alpenregion Tegernsee Schliersee



**BAHNHÖFE**

**3 Bahnhof Darching**

Mitterdarching

Quelle: Kommunalunternehmen Alpenregion Tegernsee Schliersee



**RESTAURANTS/GASTHÖFE**

**4 Gasthof "Zum Bräu"**

Bergstr. 60  
83626 Valley/Oberdarching  
☎ +49 8020 270

Quelle: Kommunalunternehmen Alpenregion Tegernsee Schliersee



Autor: Thorsten Schär | Quelle: Kommunalunternehmen Alpenregion Tegernsee Schliersee